

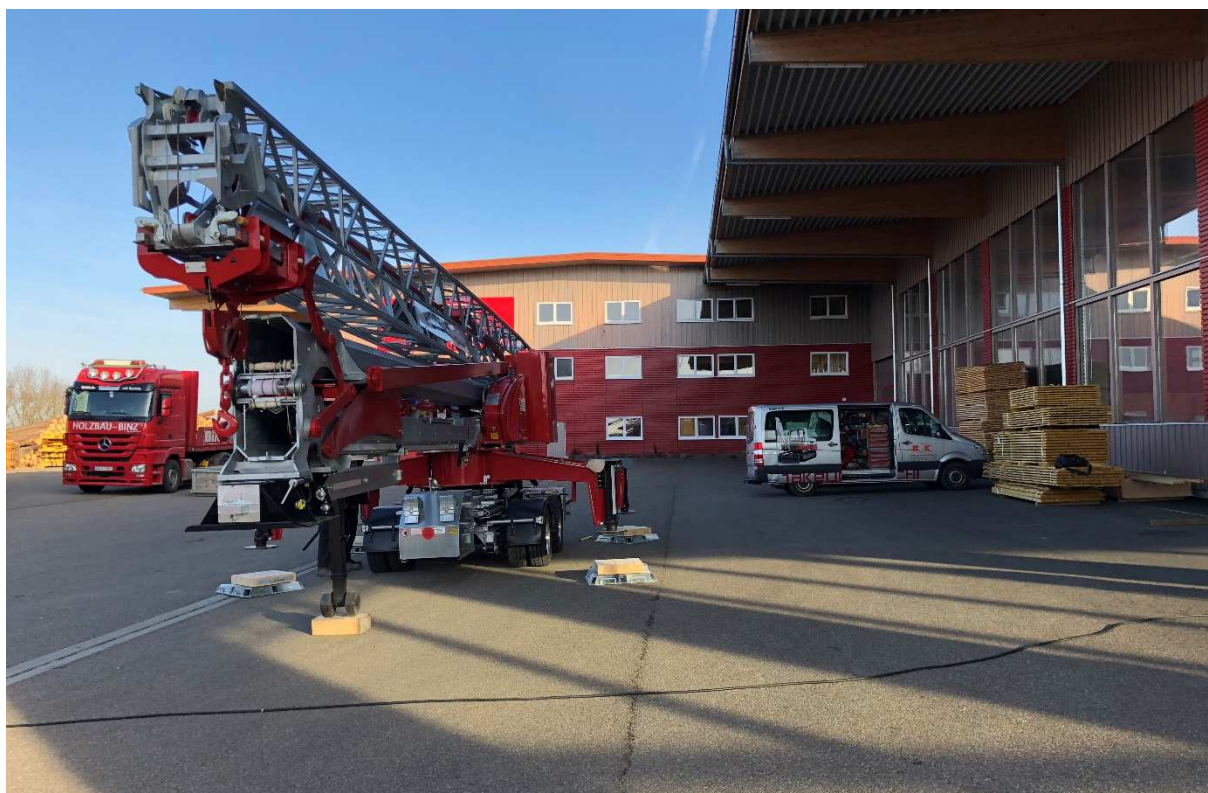
Neue Baustellenkrane

Pünktlich mit Start der schönen Witterung wurden zwei neue Baustellenkrane angeliefert. Diese zeichnen sich ebenfalls durch den sehr schnellen, reibungslosen Aufbau aus. Die Zufahrt ist auch bei beengten Verhältnissen gut möglich, das Kranfahrwerk, welches dauerhaft mit dem Kran verbunden ist, kann mittels einer Funksteuerung nachgelenkt werden. Ein weiterer Vorteil ist die hydraulische Abstützung. Der Aufbau erfolgt dann innerhalb weniger Minuten.

Im Zuge der Anlieferung wurden mehrere Mitarbeiter unserer Firma in einer Ausführlichen Schulung auch in der Praxis unterwiesen.



Gebäude mit System.



Gebäude mit System.

